



MLR-352H-PE

## MLR

Cámaras de clima

294 l

### Cámaras de clima versátiles

Las cámaras de clima MLR son adecuadas para una amplia gama de aplicaciones, incluidos el crecimiento de plantas y los estudios con insectos. La amplia variedad de patrones de temperatura, humedad e iluminación necesarias para investigación, estudios medioambientales y pruebas se puede controlar y reproducir de forma precisa.

#### Control preciso

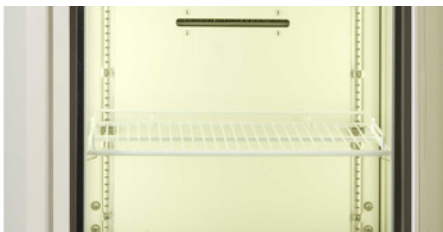
El control de capacidad de refrigeración y el control PID del microprocesador eliminan las fluctuaciones de temperatura y, por lo tanto, mejoran el control de temperatura. El sensor de humedad de tipo membrana, pequeño y ligero, permite obtener un alto grado de precisión y reproducibilidad.

#### Posibilidad de programar múltiples ajustes

La configuración de temperatura e iluminación puede programarse para proporcionar los ciclos perfectos para la vernalización. Se pueden memorizar 10 programas de hasta 12 niveles cada uno.

#### Facilidad de uso

Los datos pueden verse en la pantalla del panel de control LCD y pueden almacenarse de forma automática durante unas 2 semanas (a intervalos de 6 minutos). La temperatura y la humedad se pueden calibrar fácilmente desde el panel de control.



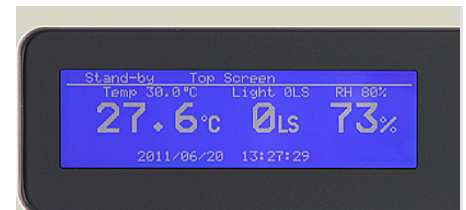
#### Repetibilidad óptima

Los altos niveles de repetibilidad y precisión ofrecen los entornos óptimos para realizar diferentes experimentos, así como ahorros de energía y electricidad.



#### Aplicaciones variables

Cree los entornos óptimos para distintas aplicaciones como la investigación y el análisis de diferentes plantas e insectos.



#### Funcionamiento intuitivo

El panel LCD gráfico con función de menú emergente en el panel de control tiene un mayor campo visual y permite un funcionamiento intuitivo.

## Cámaras de clima **MLR**



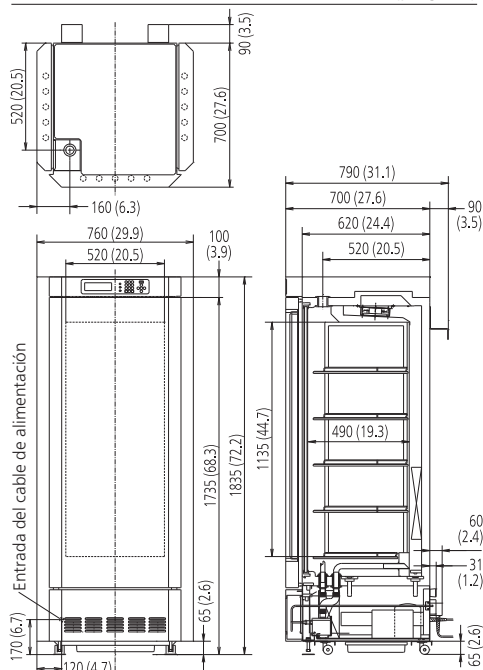
### Control mediante microprocesador

El control PID del microprocesador y el control de temperatura y humedad (de 0 °C a +50 °C, de 0 a 20 000 lux y del 55 % al 90 % de HR resp.) crean los entornos óptimos para distintas aplicaciones.

### Configuración programable

La configuración de temperatura e iluminación puede programarse para proporcionar los ciclos perfectos para la vernalización. La unidad permite programar el día y la hora de inicio del funcionamiento y 10 programas con hasta 12 niveles cada uno para su memorización. Alterne entre el modo de reloj o el modo de temporizador seleccionables y utilice el modo Join (Unir) para poder vincular varios programas.

Unidad: mm (pulgada)



Número del modelo		MLR-352-PE	MLR-352H-PE
Dimensiones externas (an. x pr. x al.)	mm	760 x 700 x 1835	
Dimensiones internas (an. x pr. x al.)	mm	520 x 490 x 1135	
Volumen	litros	294	
Peso neto	kg	226	235
<b>Rendimiento</b>			
Fluctuación e intervalo del control de temperatura	°C	0-+50 (lámpara desactivada) ±0,3 +10-+50 (lámpara activada) ±0,3	
Homogeneidad de temperatura	°C	±1 (lámpara desactivada) ±2,5 (lámpara activada)	
Fluctuación y nivel de humedad	%HR	N/D	60-90/LS:0 (15-45 °C) 55-85/Lámpara activada (15-45 °C)
Intervalo del control de luz		Programable 0-20 000	
<b>Control</b>			
Sensor de temperatura		Termistor	
Víisor		LCD	
<b>Estructura</b>			
Material exterior		Acero pintado	
Material interior		Acero inoxidable SUS-304	
Material de aislamiento		Espuma de poliuretano	
Puerta exterior	cant.	3	
Cierre de la puerta exterior		N	
Puerta de apertura reversible		N/D	
Puerta interna	cant.	1	
Estantes	cant.	5	
Dimensiones del estante (an. x pr. x al.)	mm		
Carga máx. por estante	kg	25	
Capacidad máxima del estante	cant.	100	
Puerto de acceso	cant.	1	
Posición del puerto de acceso		Techo	
Diámetro del puerto de acceso	∅ mm	40	
<b>Alarmas</b> (R = alarma remota, V = alarma visual, A = alarma acústica)			
Fallo de alimentación		R	
Fuera de la configuración de la temperatura		A-R	
Temperatura alta		A-R	
Fuera de la configuración de humedad		N/D	V
Puerta abierta		V-A	
<b>Nivel de ruido y eléctrico</b>			
Fuente de alimentación	V	230	
Frecuencia	Hz	50	
Nivel de ruido <sup>1)</sup>	dB	29	

<sup>1)</sup>Valor nominal

**PHCbi**

PHC Europe B.V.  
Nijverheidsweg 120 | 4879 AZ Etten-Leur | Netherlands  
T: +31 (0) 76 543 3839 | F: +31 (0) 76 541 3732  
[www.phchd.com/eu/biomedical](http://www.phchd.com/eu/biomedical)